

AlphaCallisto



INTERFACES

ADAPTIVE™
www.ams-e.com
Siège Européen / 25, rue Irène Joliot Curie
F-38320 Eybens
+33.4.76.14.76.00 / Fax : +33.4.76.14.75.70

Applications

- Affichage alarmes et données de production
- Affichage de valeurs analogiques (Température, pression, hygrométrie, vitesse du vent...)
- Notifications d'événements
- Comptage / Décomptage
- Chronométrage / Compte à rebours
- Piscine (nombre de personnes, T° bassin, T° air). Sonde non fournie
- Horloge mère



L'AlphaCallisto permet la connexion des afficheurs aux équipements industriels (capteurs, actionneurs) via différentes cartes métier disponibles :

Cartes entrées analogiques

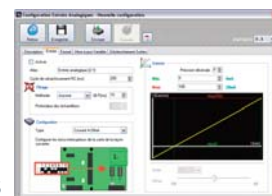
- affichage des valeurs physiques (T°, pression,...)
- déclenchement d'événements en fonction de seuils prédéfinis (2 seuils)
 - message d'alarme
 - alarme sonore
- Modification de la couleur et du mode d'affichage de la valeur en fonction de seuils

Cartes entrées TOR (discrètes)

- Configuration de 5 modes de fonctionnement
 - Déclenchement de messages
 - Mise à jour de variables
 - Compteur / décompteur
 - Roue codeuse (BCD, HEXA)
 - Chronomètre

Carte réseaux de terrain

- Connexion aux réseaux Profibus-DP, DeviceNet, Modbus ASCII (RTU), Modbus TCP...
- Activation, désactivation des messages et mise à jour de variables directement à partir d'un automate



L'AlphaCallisto fonctionne avec les logiciels suivants (fournis)

- **AlphaCallisto Supervisor**
Permet d'effectuer la configuration du fonctionnement des interfaces.
- **AlphaNet Pro**
Création, édition et téléchargement des messages dans l'afficheur.

Configuration de l'interface par PC : connexion port USB (câble fourni) - RS232

SPÉCIFICATIONS

Dimensions globales :

- L x H x P (mm) = 100 x 140 x 40

Température de fonctionnement :

- de -20° à +70°C

Humidité :

- 10% - 95% Non condensante

Alimentation :

- 5Vdc
- 230 Vac fourni

Montage :

- Rail DIN, 35 x 7 (mm)

Garantie :

- 2 ans pièces et main d'oeuvre, retour usine

Horloge temps réel (RTC) - sauvegarde pile lithium

Option radio-synchronisation TDF (antenne Bodet)

Option sonde de température PT100

Entrées analogiques

- nombre : 2
- Possibilité d'étendre jusqu'à 8 entrées (4 cartes)
- type : 4-20 mA
- 0-20 mA
- 0-10 V
- 0-5 V

Entrées TOR (discrètes)

- nombre : 8
- Possibilité d'étendre jusqu'à 32 entrées (4 cartes)
- type : PNP / NPN

Réseaux industriels

- Profibus-DP
- DeviceNet
- Modbus ASCII / RTU
- Modbus TCP

Sorties vers afficheurs

- Jusqu'à 16 afficheurs connectés en réseau RS485 RS232
- Protocole ALPHA

Possibilité d'opérer en tant que convertisseur de protocole

AlphaRhéa Keypad

L'AlphaRhéa Keypad est une télécommande universelle qui permet de piloter les afficheurs de la gamme Alpha / AlphaEclipse

- ✓ Permet d'activer / désactiver des messages stockés dans la mémoire de l'afficheur
- ✓ Permet de mettre à jour des variables
- ✓ Permet d'incrémenter / décrémenter des compteurs contenus dans un message
- ✓ Permet d'envoyer des messages courts préprogrammés à l'aide d'une application logicielle
- ✓ Permet d'éditer des messages courts et de les envoyer sur les afficheurs
- ✓ Permet de réaliser un diagnostic du fonctionnement de l'afficheur



Nouvelle configuration de l'AlphaRhéa Supervisor, logiciel de paramétrage de l'AlphaRhéa Keypad.



Exemples



Dimensions (mm)	160 x 90 x 50
Température de Fonctionnement	0°C - 60°C
Humidité	10% - 95% non condensante
Alimentation	<ul style="list-style-type: none"> ✓ Adaptateur secteur 230Vac / 9Vdc ✓ 4 batteries AA 1,5V - 2000mAh NIMH ✓ Depuis l'afficheur (dans certains cas)
Montage	aucun
Garantie	2 ans
Interface utilisateur	<ul style="list-style-type: none"> ✓ Ecran OLED 128x64 ✓ Clavier 16 touches configurées de la façon suivante <ul style="list-style-type: none"> 4 touches de fonction 6 touches de navigation 2 touches d'incrémentation / décrémentation 4 touches de menu ✓ 1 bouton de mise sous tension
Communication	1 prise RJ12 RS232/RS485 / Zigbee (RF)
Modes de fonctionnement	L'application embarquée, ainsi que l'apparence de l'interface utilisateur peuvent être entièrement adaptées aux besoins du client.
Normes	CE & RoHS

Siège Européen
25, rue Irène Joliot-Curie / 38320 Eybens
Tel : +33 4 76 14 76 00 / Fax : +33 4 76 14 75 70

ADAPTIVE™
www.ams-e.com



INTERFACES