

# AlphaCallisto



# INTERFACES

## Applications

- Affichage alarmes et données de production
- Affichage de valeurs analogiques (Température, pression, hygrométrie, vitesse du vent...)
- Notifications d'événements
- Comptage / Décomptage
- Chronométrage / Compte à rebours
- Piscine (nombre de personnes, T° bassin, T° air). Sonde non fournie
- Horloge mère



L'AlphaCallisto permet la connexion des afficheurs aux équipements industriels (capteurs, actionneurs) via différentes cartes métier disponibles :

### Cartes entrées analogiques

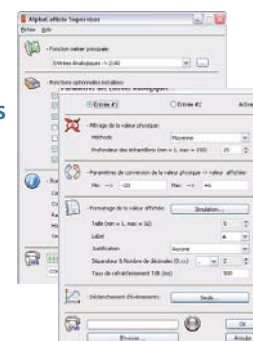
- affichage des valeurs physiques (T°, pression,...)
- déclenchement d'événement en fonction de seuils prédéfinis (2 seuils)
  - message d'alarme
  - alarme sonore
- Modification de la couleur et du mode d'affichage de la valeur en fonction de seuils

### Cartes entrées TOR (discrètes)

- Configuration de 5 modes de fonctionnement
  - Discrètes (les entrées sont indépendantes les unes des autres)
  - Codage binaire
  - Codage hexadécimal
  - Codage BCD
  - Compteur

### Carte réseaux de terrain

- Connexion aux réseaux Profibus-DP, Modbus ASCII (RTU), Modbus TCP...
- Activation, désactivation et mise à jour de variables directement à partir d'un automate



L'AlphaCallisto fonctionne avec les logiciels suivants (fournis)

- AlphaCallisto Supervisor
- Tous les paramètres de configuration de la carte sont stockés dans une mémoire flash de l'interface.
- AlphaNet Pro
- Edition des messages

Configuration de l'interface par PC : connexion port USB (câble fourni) - RS232

## SPÉCIFICATIONS

### Dimensions globales :

- L x H x P (mm) = 100 x 140 x 40

### Température de fonctionnement :

- de -20° à +70°C

### Humidité :

- 10% - 95% Non condensante

### Alimentation :

- 5Vdc
- 230 Vac fourni

### Montage :

- Rail DIN, 35 x 7 (mm)

### Garantie :

- 2 ans pièces et main d'oeuvre, retour usine

Horloge temps réel (RTC) - sauvegarde pile lithium

Capteur de température ambiante intégré à la carte

Option radio-synchronisation TDF (antenne Bodet)

Option sonde de température PT100

### Entrées analogiques

- nombre : 2
- Possibilité d'étendre jusqu'à 8 entrées (4 cartes)
- type : 4-20 mA
- 0-20 mA
- 0-10 V
- 0-5 V

### Entrées TOR (discrètes)

- nombre : 8 / Possibilité d'étendre jusqu'à 32 entrées (4 modules) par interface
- type : PNP / NPN

### Réseau industriel

- Profibus-DP
- DeviceNet
- Modbus ASCII
- Modbus TCP
- Modbus RTU

### Sorties relais

- nombre : 2
- pouvoir de coupure : 230 Vac - 2 amps

Types de sorties (vers afficheurs) :

- Liaison physique RS232/RS485
- Protocole ALPHA

Possibilité d'opérer en tant que convertisseur de protocole

ADAPTIVE™  
www.ams-e.com

Siège Européen / 25, rue Irène Joliot Curie  
F-38320 Eybens  
+33.4.76.14.76.00 / Fax : +33.4.76.14.75.70

# AlphaRhéa Keypad

L'AlphaRhéa Keypad est une interface portable qui permet de piloter les afficheurs de la gamme Alpha.

- ✓ Permet d'activer / désactiver des messages stockés dans la mémoire de l'afficheur
- ✓ Permet de mettre à jour des variables
- ✓ Permet d'incrémenter / décrémenter des compteurs contenus dans un message
- ✓ Permet d'envoyer des messages courts préprogrammés à l'aide d'une application logicielle
- ✓ Permet d'éditer des messages courts et de les envoyer sur les afficheurs
- ✓ Permet de réaliser un diagnostic du fonctionnement de l'afficheur



## Exemples

Messages d'alarmes

Application «gestion d'alarmes»

Variables

Application «guichet»

Messages préprogrammés

Application «graphique»

Dimensions (mm)	160 x 90 x 50
Température de Fonctionnement	0°C - 60°C
Humidité	10% - 95% non condensante
Alimentation	<ul style="list-style-type: none"> <li>✓ Adaptateur secteur 230Vac / 9Vdc</li> <li>✓ Batterie PP3 - 9Vdc</li> <li>✓ Depuis l'afficheur (dans certains cas)</li> </ul>
Montage	aucun
Garantie	2 ans
Interface utilisateur	<ul style="list-style-type: none"> <li>✓ Ecran LCD 2L x 16C rétro-éclairé</li> <li>✓ Clavier 16 touches configurées de la façon suivante                             <ul style="list-style-type: none"> <li>4 touches de fonction</li> <li>6 touches de navigation</li> <li>2 touches d'incrémentation / décrémentation</li> <li>4 touches de menu</li> </ul> </li> <li>✓ 1 bouton de mise sous tension</li> <li>✓ LEDs de statut</li> </ul>
Communication	1 prise RJ12 RS232/RS485
Modes de fonctionnement	L'application embarquée, ainsi que l'apparence de l'interface utilisateur peuvent être entièrement adaptées aux besoins du client.
Normes	CE & RoHS

Siège Européen  
25, rue Irène Joliot-Curie / 38320 Eybens  
Tel : +33 4 76 14 76 00 / Fax : +33 4 76 14 75 70

ADAPTIVE™  
www.ams-e.com



INTERFACES